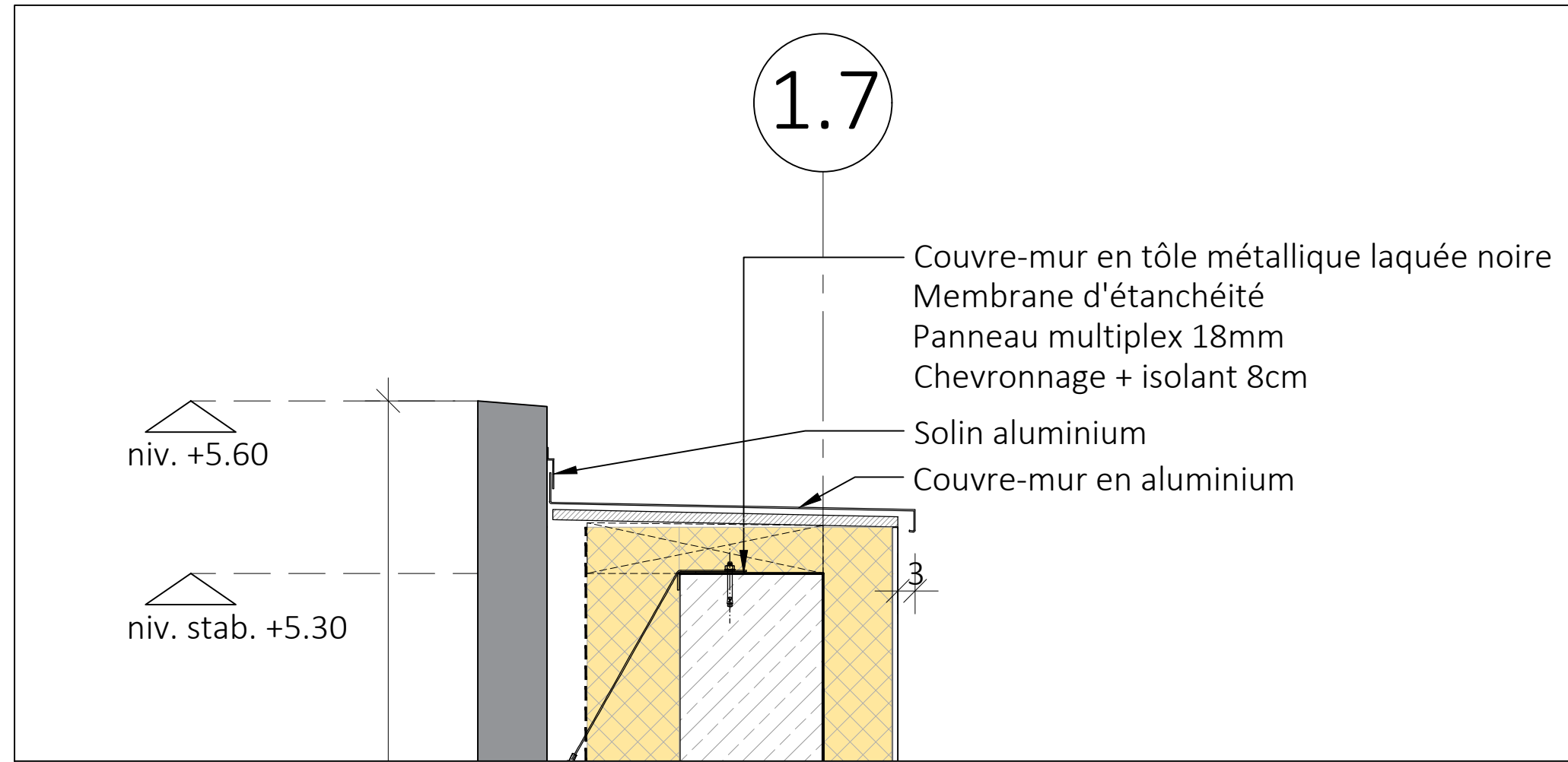
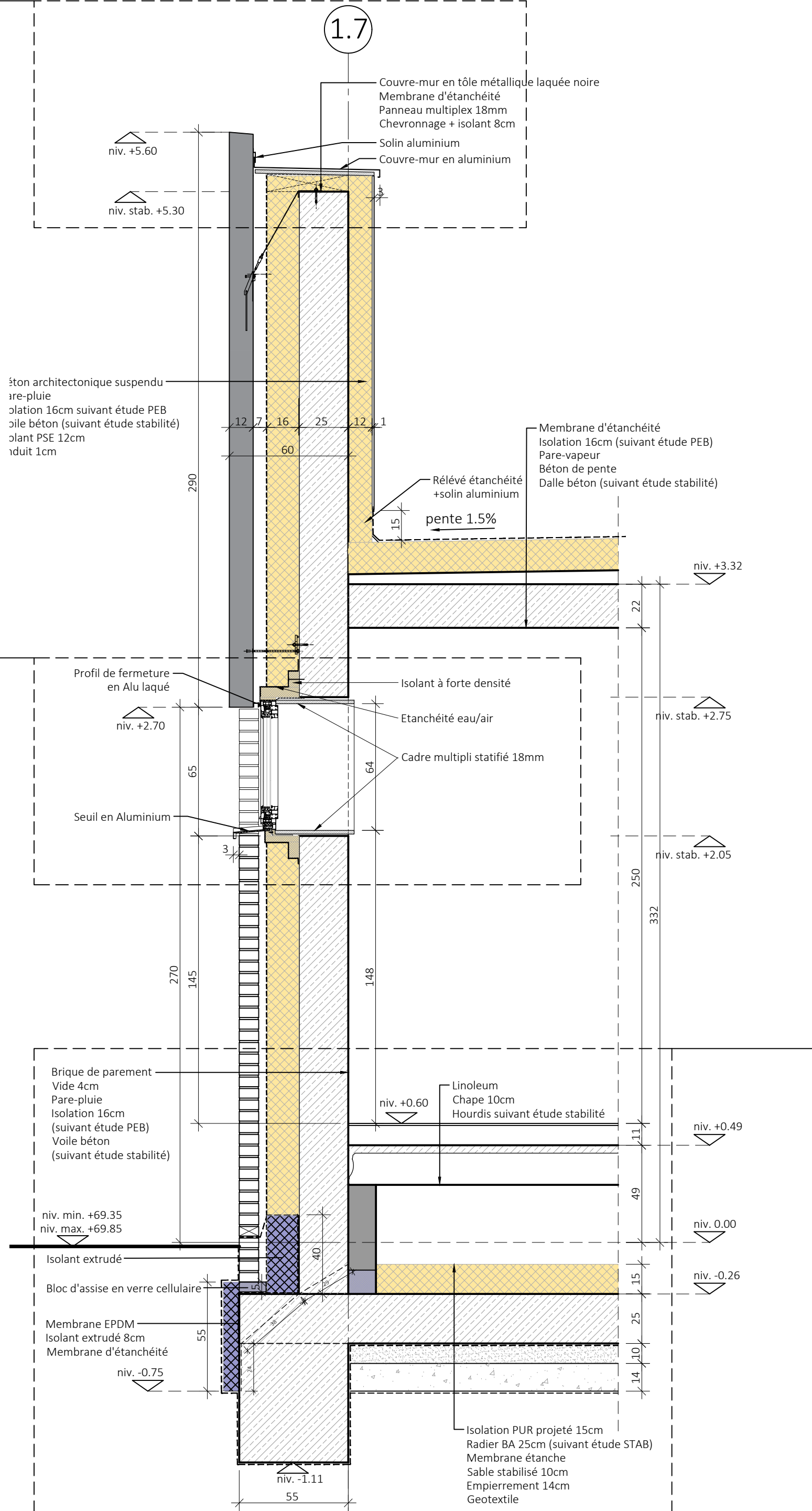
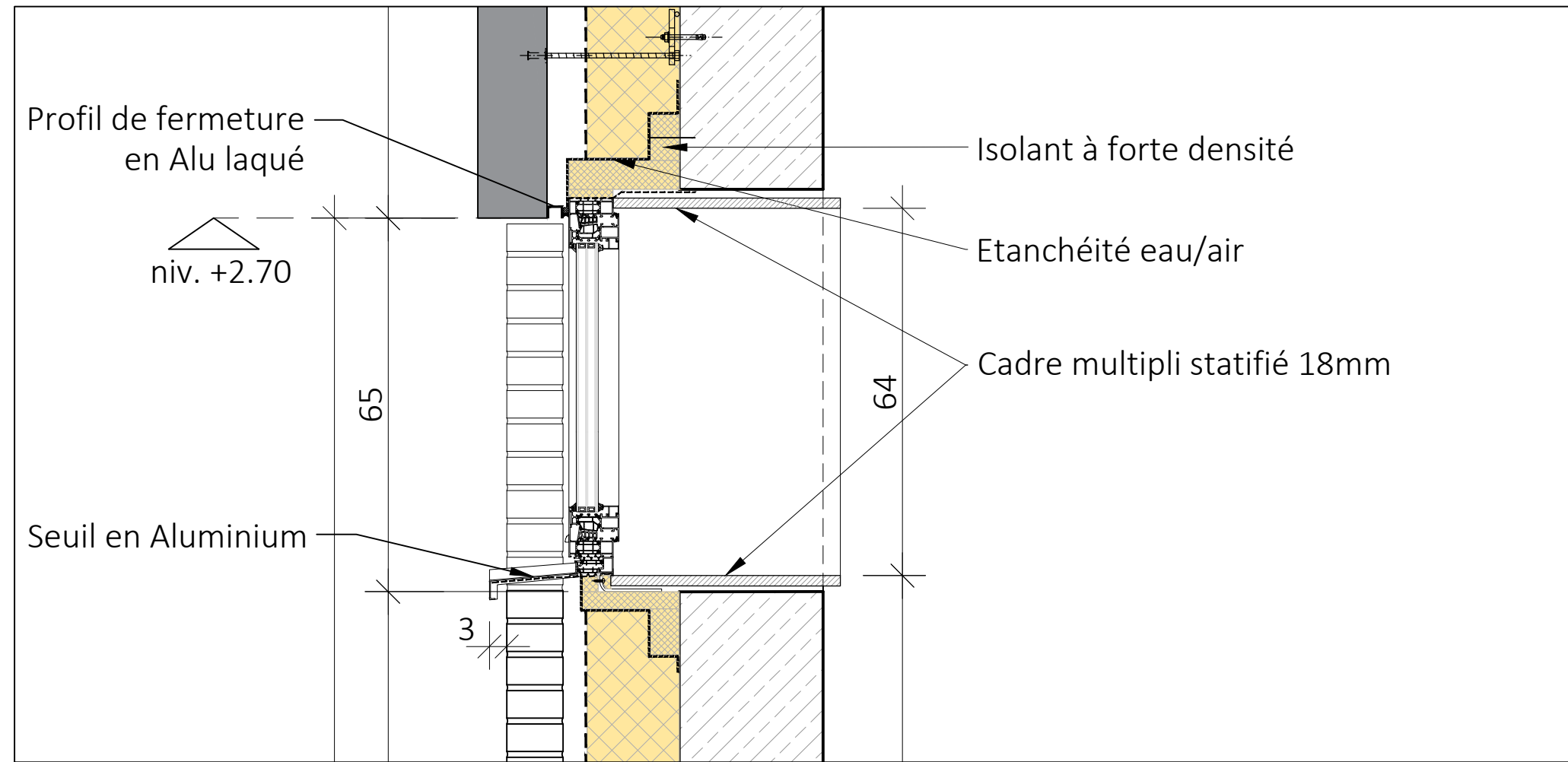


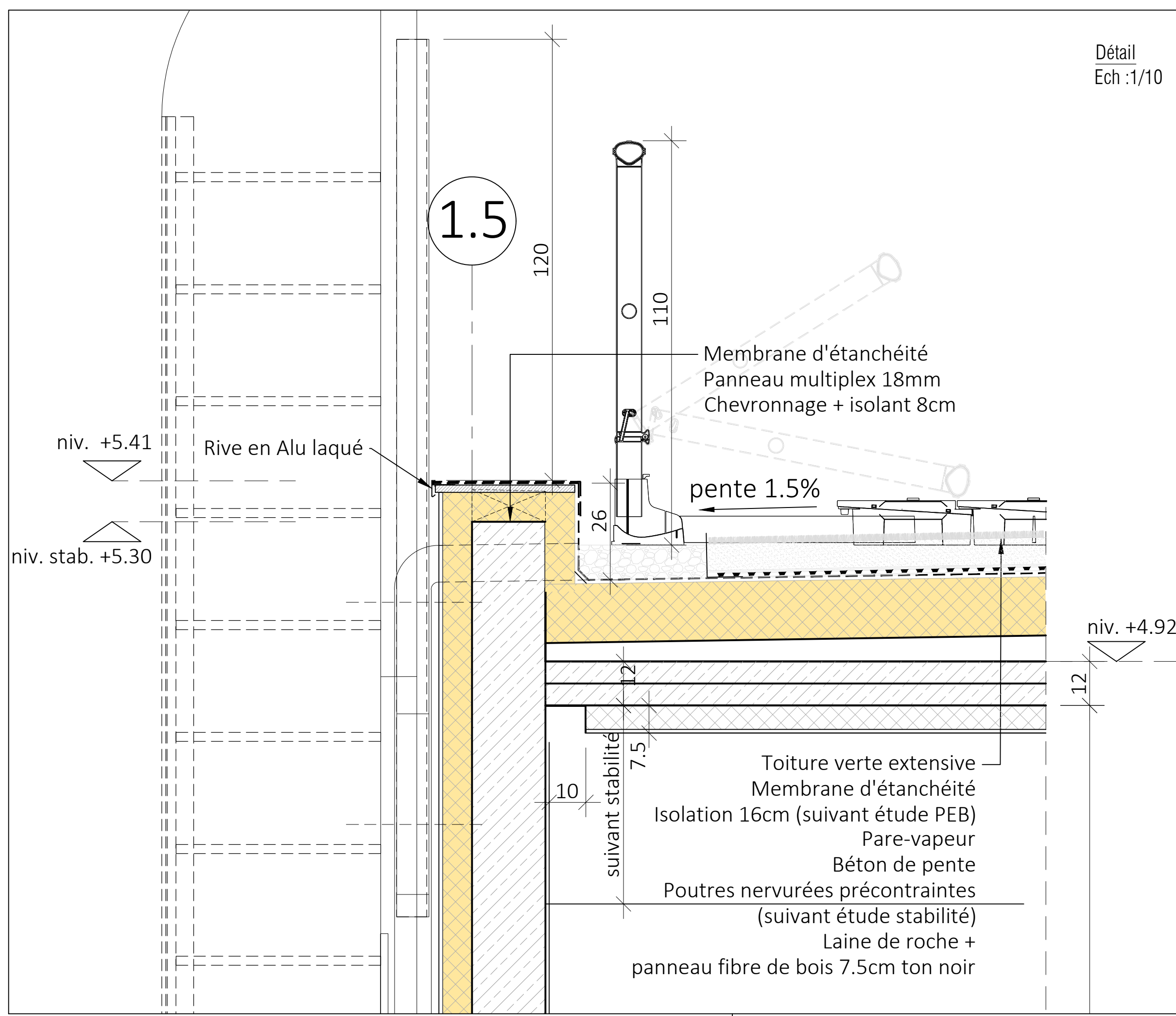
Détail
Ech :1/10



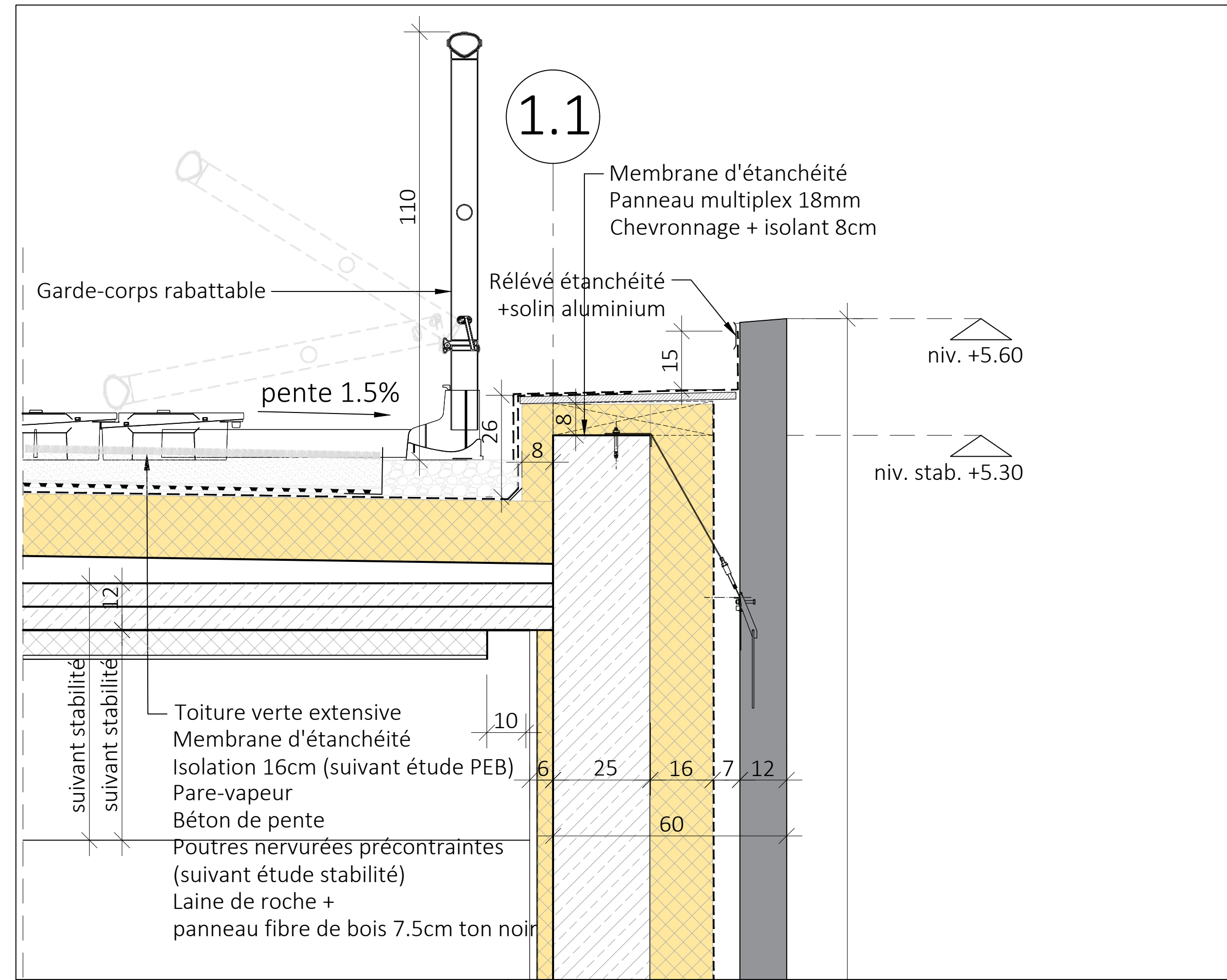
Détail
Ech :1/10



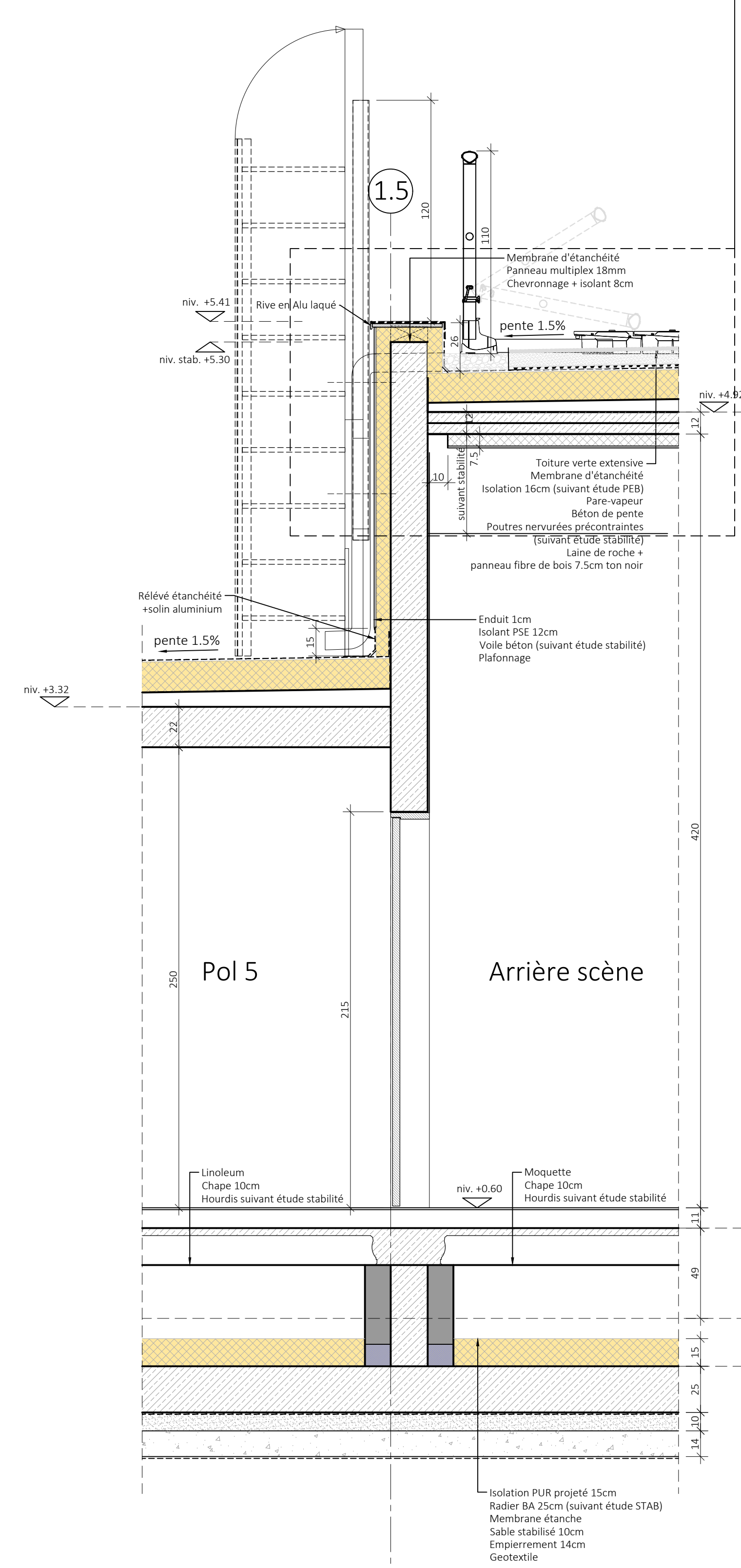
COUPE BB
Coupe détail
Ech :1/20



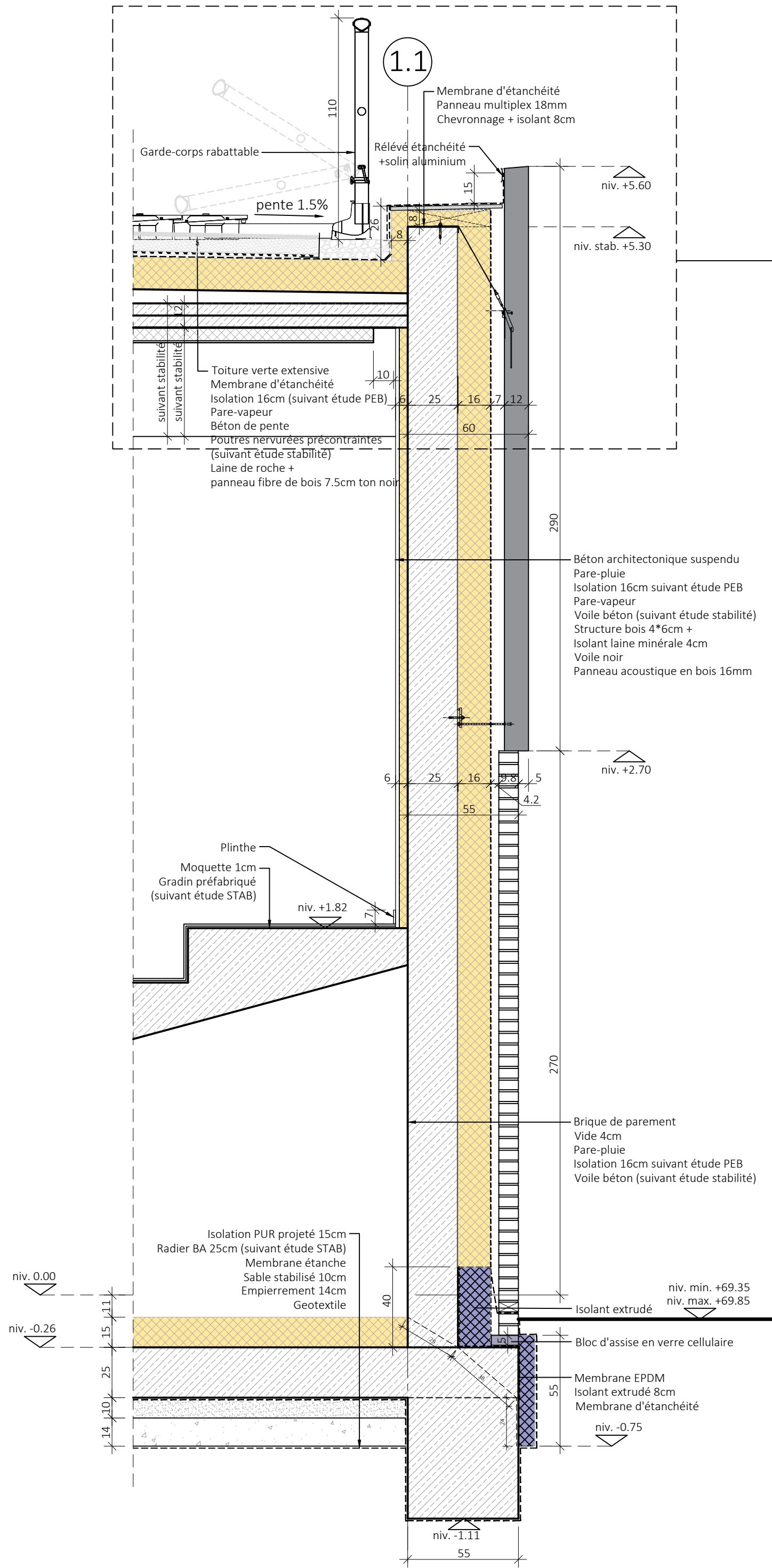
Détail
Ech :1/10



Détail
Ech :1/10



COUPE EE
Coupe détail
Ech :1/20



COUPE BB
Coupe détail
Ech :1/20

2135

Lycée Français Jean Monnet

Reconfiguration des accès et construction d'un bâtiment d'accueil

Avenue du Lycée Français, 9
1180 UCCLE

DOSSIER DE CONSULTATION

Situation projetée
Coupe BB - Coupe détail châssis

Ind.	Date	Objet
	24/01/2025	EMISSION DU PLAN POUR MISE EN ADJUDICATION
a	16/09/2025	MAI DU PLAN POUR REMISE EN ADJUDICATION

MAÎTRE DE L'OUVRAGE

Lycée Français Jean Monnet de Bruxelles (LFJM)
Etablissement en Gestion Directe (EGD)
représentant l'Agence pour l'Enseignement
Français à l'Etranger (AEFE)
Avenue du Lycée Français, 9 1180 UCCLE

ARCHITECTE

LT2A
M. Paul-Emmanuel LAMBERT
rue Albert Bailly, 482 59700 Marcq-en-Barroil

ARCHITECTE

OPEN ARCHITECTES SRL
M. Ruddy PICARD architecte inscrit au tableau
de l'Ordre des Architectes de la province de Hainaut
Allée de la Marbrite, 11 7090 RONQUIERES

PEB

HOMEEO SRL
M. Elie DELVIGNE
Boulevard Albert Elisabeth, 55 7000 MONS

STABILITE

ADEM Bureau d'études SRL
M. Stéphane BOULANGER
Place de Flandres, 9 6000 MONS

TECHNIQUES SPECIALES

ADEM Bureau d'études SRL
M. Arnaud DESMECHT
Place de Flandres, 9 6000 MONS

ACOUSTIQUE

VK ENGINEERING
M. Dirk SLABBINCKX
Boulevard Poincaré, 78 1060 BRUXELLES

PAYSAGISTE

AUTREMENT DIT SRL
M. Antoine DELEVAL
rue des Glycines, 30 59000 LILLE

LT2A

WWW.LT2A.COM
PROJECT@LT2A.COM

OPEN
ARCHITECTES

WWW.OPENARCHITECTES.BE
CONTACT@OPENARCHITECTES.BE

Plan n°
2135-LF-DCE 25

Indice
a